

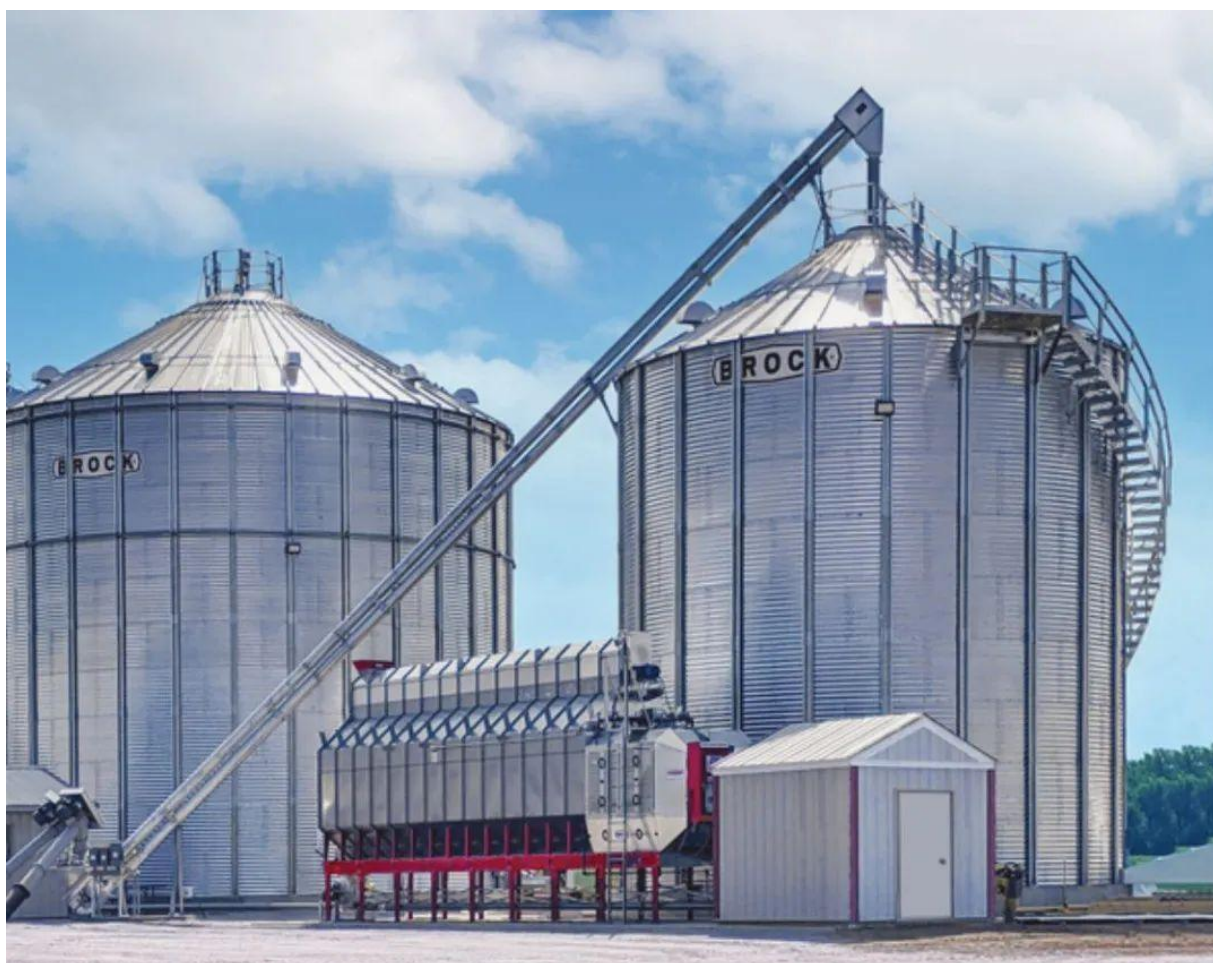
Brock 仓储公司推出 时产百吨管链输送机 | 管链

收录于合集

#筒仓 16 个 #输送 42 个

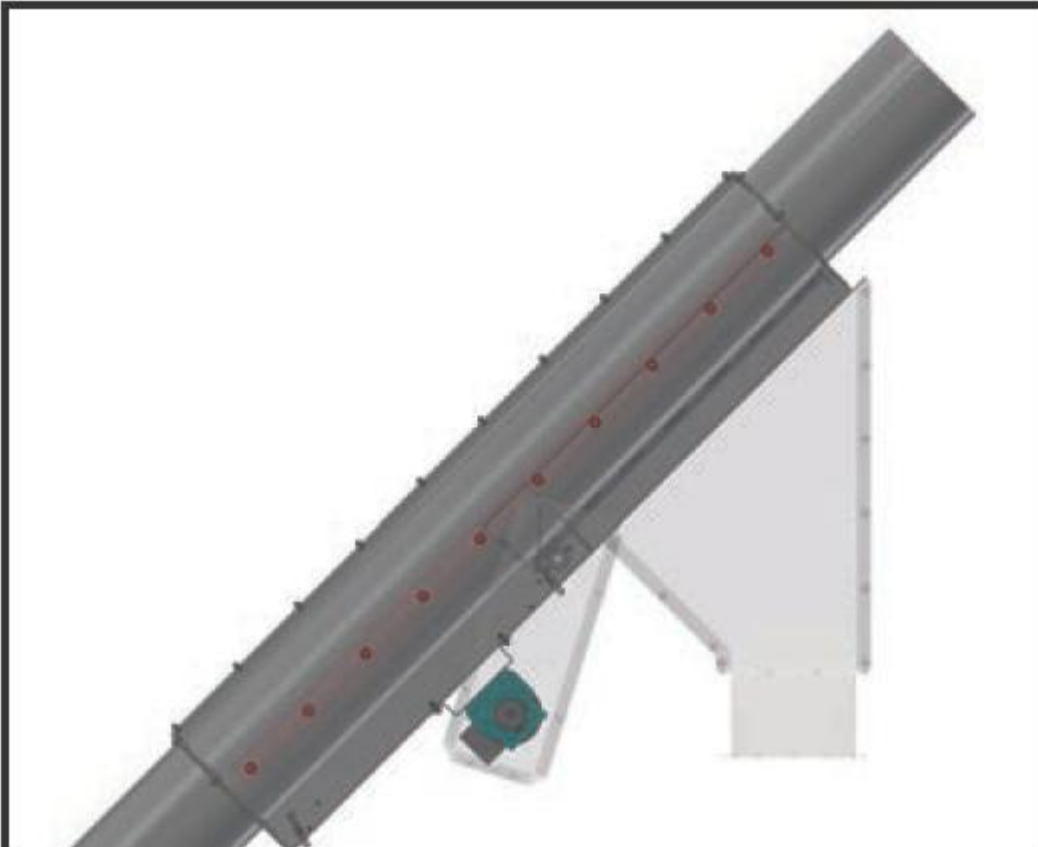


布罗克™ (Brock) 公司推出新型 GrainDrive™ T1000 管链输送机。



该管链输送机为储存和干燥操作中的谷物运输提供了重型选择。当您每天搬运数千蒲式耳的谷物时，拥有耐用，持久的系统至关重要。

GrainDrive T1000 管式输送机提供比标准输送绞龙更大的产能。它还以比标准或弯刮板输送机更低的总成本，提供更大的输送角度。



Intermediate inlet and discharge. The Brock GrainDrive Tube Conveyor can easily be configured for multi-bin grain systems. It features modular intermediate inlet and discharge sections. Unlike typical designs, Brock discharges feature roller bearings for easy movement and jam-free operation.

它由强大的标准组件制成，如道奇 SCM 轴承，Brock 会使用球面 S2000 头轴承升级其输送机。

Dodge Head Bearings



管链输送机已经在市场上销售多年，为商业和农场运营提供了一种高效，快速的方式将谷物转移到筒仓或烘干系统。



"由于布罗克™ (Brock)公司不是第一个推出此类产品的，其知道必须做一些独特的事情，" Brock Grain Systems 销售和营销副总裁 John Tuttle 说。**"这就是为什么布罗克™ (Brock)公司专注于使用重型组件，同时使 GrainDrive™ T1000 更灵活地安装和更易于维护保养。**

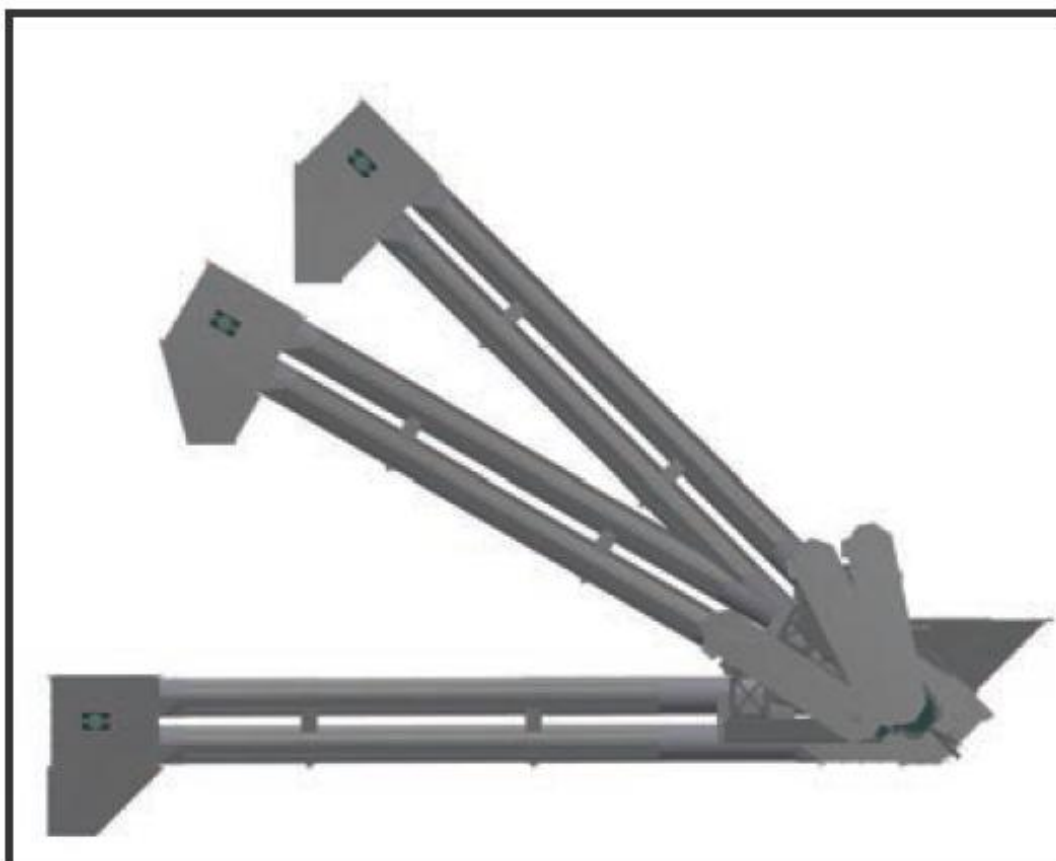


GrainDrive T1000 管链输送机，可配备 TAIL 驱动电机或更高效的 MTA 直联驱动减速机。



倾斜度最高可达 45°

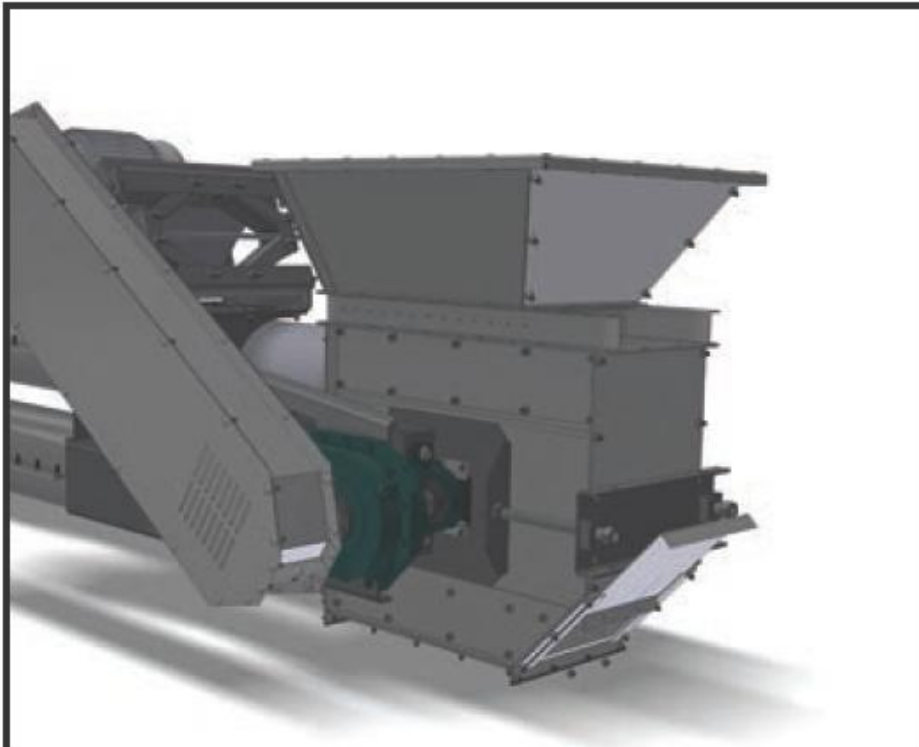
入料口和出料口提供 0°、30° 和 45° 倾斜角度



Installation flexibility. Inclines are supported up to 45° with inlets and discharge transitions available in 0°, 30° and 45° increments to optimize grain flow. The system can be driven from the head or tail section for installation flexibility.

GrainDrive T1000 的设计也使驱动器和链条保持在同一位置。对于大多数使用尾部驱动器的应用，可以从地面调节链条张紧。

"至关重要的是，我们提供工具，帮助农业运营和谷物加工商向客户提供最优质的谷物，"Brock 产品总监 Jim Kraft 解释道。"GrainDrive Tube 输送机就是在考虑这一使命的情况下建造的。"



Easy maintenance. The GrainDrive T1000 is designed so drives and chains are maintained in the same location. That means for most applications using tail drives, critical chain tensioning can be completed from the ground.

GrainDrive T1000 管链输送机，有三种型号尺寸，容量从每小时 4000 到 10000 蒲式耳（102 到 254 吨/时）。

Grain Capacities

Model	BPH* (MTPH)
8 in. (203 mm)	4,000 (102)
10 in. (254 mm)	6,000 (152)
12 in. (305 mm)	10,000 (254)

*Capacities in bushels per hour are based on dry, free-flowing corn. Inclined applications will affect capacity.